

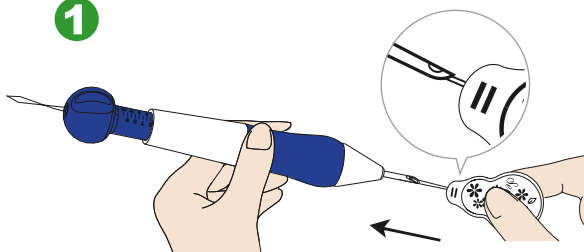
JAK TKAĆ

PRAWDŁOWY UCHWYT

- Chwyć igłę tkacką za rękojeść trzymając ją w pozycji pionowej.
- Skos końcówki igły musi być skierowany w kierunku układania ściegów.

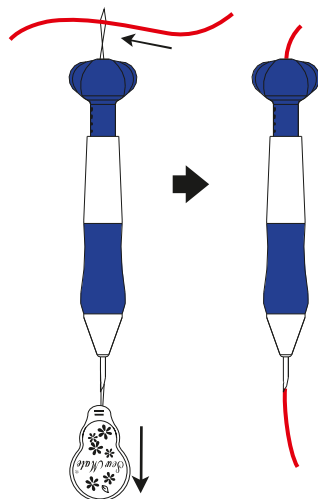
NAWLEKANIE NITKI LUB PRZĘDZY

1



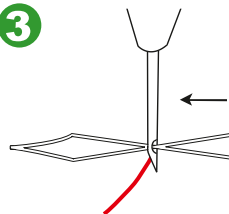
- W otwór igły wsuń nawlekacz do nitki, tak aby jego końcówka wyszła z drugiej strony przez regulator.

2



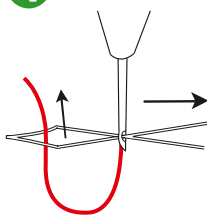
- W oczko nawlekacza wsuń nitkę lub przędzę.
- A następnie pociągnij za rączkę nawlekacza tak aby nitka lub przędza wysunęła się na końcu igły tkackiej.

3



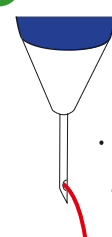
- Przełóż nawlekacz przez tył oczka końcówki igły.

4



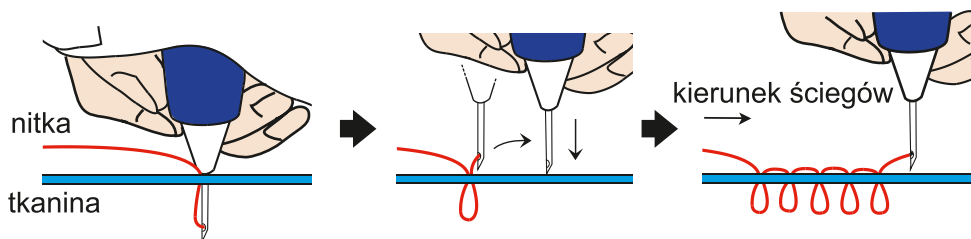
- Przełóż od dołu nitkę lub przędzę przez oczko nawlekacza.
- Następnie wysuń nawlekacz z oczka końcówki igły tak aby nitka lub przędza w nim się znalazła.

5

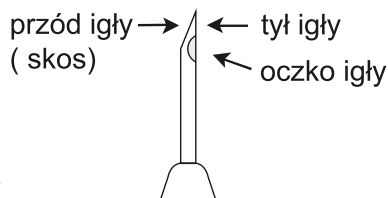
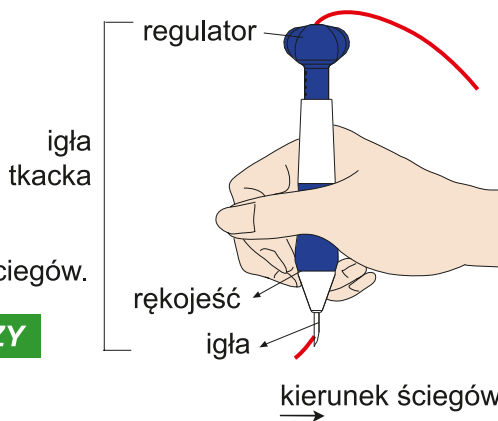


- Nawlekanie zakończone.

TECHNIKA TKANIA

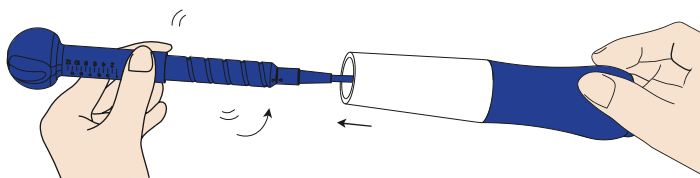


- Dla uzyskania równomiernego efektu, igła powinna całkowicie wbić się w tkaninę, tak aby za każdym razem dotykała ją rękojeść.
- Wyciągnij igłę tkacką na tyle aby móc przejść do następnego ściegu. Ale pamiętaj aby trzymać igłę jak najbliżej materiału, inaczej zbyt wysokie wysuwanie jej spowoduje tworzenie się niepożądanych pętelek od dołu oraz zbyt płaski ścieg od góry.

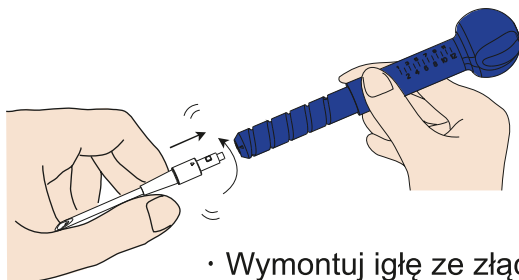


JAK WYMIENIĆ IGŁĘ

1



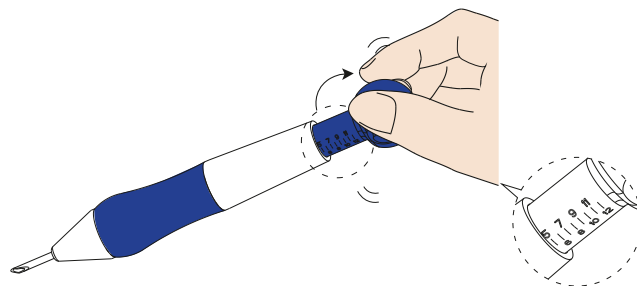
2



• Wykręć regulator aby wyjąć igłę.

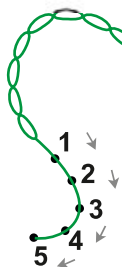
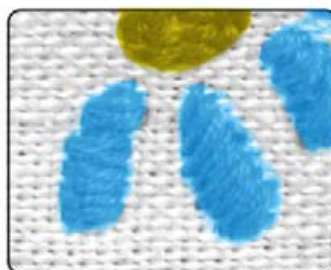
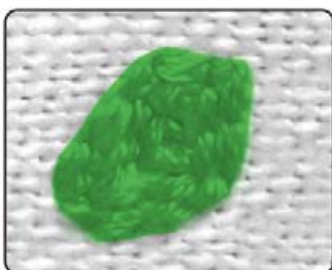
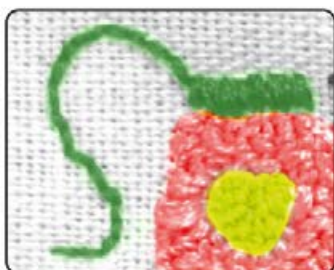
• Wymontuj igłę ze złącza i zastąp ją inną.

3

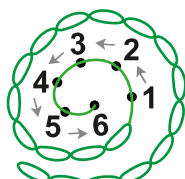


• Po zamontowaniu nowej igły, wkręć spowrotem regulator a następnie ustaw pożądaną długość pętli ściegu.

PRZYKŁAD



• Stebnówka (wierzch tkaniny)



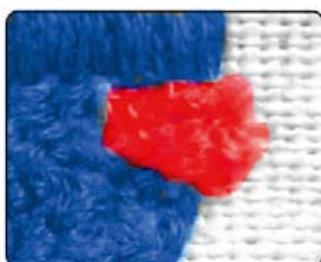
• Satyna/ Zygzak (wierzch tkaniny)



Pętelka



spód tkaniny



Aksamitny (odetnij końcówki pętli)



spód tkaniny